



## Kuluttajaviraston hintavertailuja

### RUOKAKORI Naantali ja Maarianhamina

6/2005 joulukuu 2005

# Tiedote

## RUOKAKORI OLI MAARIANHAMINASSA KALLIIMPI KUIN NAANTALISSA

20.12.2005

Naantalin kalleimpien ruokakauppojen hinnat olivat samaa tasoa kuin Maarianhaminan halvimmat – lukuun ottamatta yhtä liikettä. Maarianhamina osoittautui hintatasoltaan runsaat kuusi prosenttia kalliimmaksi kuin Naantali. Kuluttajavirasto vertaili yhdessä Ahvenanmaan ja Länsi-Suomen lääninhallituksen kanssa ruokakorien hintoja Maarianhaminassa ja Naantalissa marraskuun alussa.

Vertailuun otettiin mukaan kaikki Naantalissa olevat viisi elintarvikeliikettä. Näistä kolme oli isoja supermarketteja ja kaksi valintamyymälöitä. Halvimmat liikkeet Naantalissa olivat S-market ja K-supermarket. Ruokavarasto osoittautui kalleimmaksi kaupaksi Naantalissa.

Maarianhaminasta valittiin mukaan yhtä monta ja mahdollisimman samankaltaista liikettä kuin Naantalista. Ketjuihin kuulumaton Sparhallen oli halvin Maarianhaminassa. Kaksi muuta isoa liikettä, Kanttarellen ja F:ma Erik Mattsson olivat keskitasoa. Mukana olleet pienet kaupat olivat kalliimpia.

Kun Maarianhaminan ja Naantalin liikkeitä verrattiin keskenään, ahvenanmaalainen Sparhallen pärjäsikin hyvin Naantalin suurten kauppojen kanssa. Naantalin kaikki liikkeet - myös pienet - pärjäsivät hyvin taas kaikkien muiden Maarianhaminan liikkeiden kanssa. Maarianhaminassa keskimääräinen ruokakori osoittautui runsaat kuusi prosenttia kalliimmaksi kuin Naantalissa.

Vertailulla haluttiin selvittää ruuan hintatasoa Ahvenanmaalla suhteessa Manner-Suomen hintatasoon. Maarianhaminan vertailupaikkakunnaksi valittiin mahdollisimman samankaltainen paikkakunta. Molemmilta paikkakunnilta oli mukana kolme suurta ja kaksi pientä liikettä. Yksi iso liike Ahvenanmaalla sijaitsi Maarianhaminan ulkopuolella.

Ahvenanmaan erityispiirteenä on se, ettei sieltä löydy lainkaan S-ryhmän kauppiaita ja K-ryhmä on melko hallitsevassa asemassa. Hintavertailussa mukana olleita tuotteita löytyi vähemmän Maarianhaminasta kuin Naantalista. Esimerkiksi mantereelta tuotua leipää sai Maarianhaminan kaupoista vain kerran tai kahdesti viikossa. Maarianhaminassa taas myytiin omia meijeri- ja viljatuotteita.

**Hintavertailun taulukot** löytyvät Kuluttajaviraston www-sivuilta <http://www.kuluttajavirasto.fi/> > kuluttajalle > hintavertailut

**Naantalin liikkeiden hintavertailusta tehty julkaisu** löytyy osoitteesta <http://www.laanhallitus.fi/lansi>>kilpailu- ja kuluttajaosasto>hintavertailut

**Ålands tabeller** finns på www-sidor <http://www.lansstyrelsen.aland.fi/>

**Lisätietoja:** Erikoissuunnittelija Marja Nygren, Kuluttajavirasto, puh. 09-7726 7556  
Tarkastaja Kaarina Söderström, Länsi-Suomen lääninhallitus, puh. 02051 72161  
Inspektör Henry Öberg, Länsstyrelsen på Åland, tel. 018-635 298.

Tiedot päivitetty 13.2.2006

## Meddelande

### DYRARE MATKORG I MARIEHAMN ÄN I NÅDENDAL

20.12.2005

Priserna i de dyraste mataffärerna i Nådendal var på samma nivå som i de billigaste i Mariehamn – med undantag av en affär. Prisnivån i Mariehamn visade sig vara drygt sex procent dyrare än i Nådendal. Konsumentverket och länsstyrelserna i Ålands och Västra Finlands län jämförde matkorgspriserna i Mariehamn och Nådendal i början av november.

Jämförelsen omfattade alla fem livsmedelsaffärer i Nådendal. Tre av dem var stora supermarketer och två var självbetjäningssaffär. De billigaste affärerna i Nådendal var S-market och K-supermarket. Ruokavarasto visade sig vara den dyraste affären i Nådendal.

I Mariehamn valdes lika många affärer, som var så lika affärerna i Nådendal som möjligt. Sparhallen, som inte hör till någon kedja, var billigast i Mariehamn. De två andra stora affärerna, Kantarellen och F:ma Erik Mattsson var i mellersta nivån. De små affärer som var med var dyrast.

När affärerna i Mariehamn och i Nådendal jämfördes med varandra, klarade den åländska Sparhallen sig bra jämfört med de stora affärerna i Nådendal. Alla affärer i Nådendal – även de små – klarade sig i sin tur bra jämfört med alla andra affärer i Mariehamn. En genomsnittlig matkorg visade sig bli drygt sex procent dyrare i Mariehamn än i Nådendal.

Avsikten med jämförelsen var att utreda prisnivån på mat på Åland i förhållande till prisnivån på fastlandet. Som jämförelseort till Mariehamn valdes en så liknande ort som möjligt. På båda orterna togs tre stora och två små affärer med i jämförelsen. En av de stora affärerna på Åland låg utanför Mariehamn.

Ett särdrag på Åland är att S-gruppens affärer saknas helt och att K-gruppen har en ganska dominerande ställning. På Åland hittades färre sådana produkter som prisjämförelsen omfattade. I affärerna i Mariehamn fanns till exempel bröd som bakats på fastlandet endast en eller två gånger i veckan. I Mariehamn såldes däremot egna mejeri- och spannmålsprodukter.

**Prisjämförelsetabellerna** finns på Konsumentverkets webbsidor

<http://www.kuluttajavirasto.fi/user/loadFile.asp?id=6042>

**En publikation om prisjämförelsen i affärerna i Nådendal** finns på adressen

[www.laainhallitus.fi/lansi](http://www.laainhallitus.fi/lansi) > kilpailu- ja kuluttajaosasto>hintavertailut

**Ålands tabeller** finns på webbsidor <http://www.lansstyrelsen.aland.fi/>

**Närmare:** Specialplanerare Marja Nygren, Konsumentverket, tfn 09-7726 7556  
Inspektör Kaarina Söderström, länsstyrelsen i Västra Finlands län, tfn 02051 72161  
Inspektör Henry Öberg, Länsstyrelsen på Åland, tfn 018-635 298.

Uppdaterad 13.2.2006



## Press Release

### FOOD BASKET MORE EXPENSIVE IN MARIEHAMN THAN IN NAANTALI

20.12.2005

Prices at the most expensive food stores in Naantali were about the same as prices at the cheapest stores in Mariehamn, with one exception. The price level was more than 6 per cent higher in Mariehamn than in Naantali. The Finnish Consumer Agency together with the State Provincial Offices of Åland and Western Finland compared grocery basket prices in Mariehamn and Naantali at the beginning of November.

The survey included all five food stores in Naantali. Three of these were large supermarkets and two were smaller shops. The cheapest stores in Naantali were the S-market and the K-supermarket. Ruokavarasto proved to be the most expensive food store in Naantali.

An equal number of stores that were as similar as possible were selected in Mariehamn. The independent Sparhallen was the cheapest store in Mariehamn. Two other large stores, Kanttarellen and F:ma Erik Mattsson, were at the average price level. Two small shops had higher prices.

When stores in Mariehamn and Naantali were compared with each other, the Sparhallen from Åland did well compared with the large stores in Naantali. All the stores in Naantali - including small ones - did well compared with all the other stores in Mariehamn. The average food basket was more than 6 per cent more expensive in Mariehamn than in Naantali.

The survey was conducted to determine the level of food prices in Åland in relation to mainland Finland. A town that was as similar as possible was chosen for comparison. Both Mariehamn and Naantali had three large and two small food stores (though one large store was located outside Mariehamn).

A special feature of Åland is that it does not have any stores in the S group, and the K group has a fairly dominant position. The products in the basket were harder to find in Mariehamn than in Naantali. For example bread from the mainland was available in stores in Mariehamn only once or twice a week. Different dairy and grain products were also on sale in Mariehamn.

The price comparison is on the Consumer Agency's website at <http://www.kuluttajavirasto.fi/user/loadFile.asp?id=6042>

**Additional information:** Special Planner Marja Nygren, Consumer Agency, tel. +358 9 7726 7556, Inspector Kaarina Söderström, Province of Western Finland, tel. +358 2051 72161, Inspector Henry Öberg, Åland, tel. +358 18 635 298

Updated 13.2.2006

## Kuluttajaviraston hintavertailuja 6/2005: Ruokakori, Naantali ja Maarianhamina

### **Naantali**

Taulukko 1: Liikkeiden painotetut hintatasot

Taulukko 2: Tuotteiden liikekohtaiset hinnat

Taulukko 3: Tuotteiden hintavaihtelut

Taulukko 4: Liikeluettelo

Ahvenanmaa ja Naantali:

Taulukko 5: Liikkeiden painotetut hintatasot

### **Maarianhamina**

Tabell 1: Affärernas vägda prisnivåer

Tabell 2: Affärernas priser

Tabell 3: Produkternas prisvariationer

Tabell 4: Förtäckning över de butiker som ingår i undersökningen

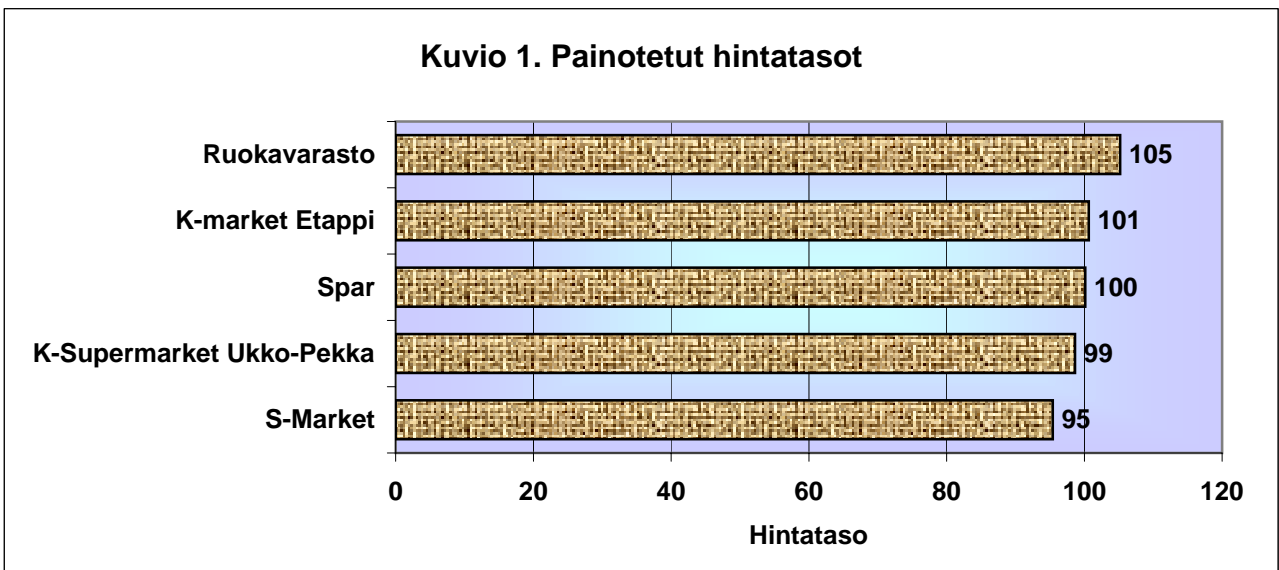
Åland och Nådendal:

Tabell 5: Affärernas vägda prisnivåer

Naantali  
2.11.2005

Taulukko 1. Liikkeiden painotetut hintatasot

Liikenro	Liike	Havainnot	Hintataso
7	S-Market	85	95
8	K-Supermarket Ukko-Pekka	85	99
6	Spar	86	100
9	K-market Etappi	83	101
10	Ruokavarasto	74	105



Hintatasot on laskettu kulutustietojen mukaan painotettuja hintoja käyttäen.  
Jos tuote on puuttunut yhdestä liikkeestä, se on korvattu kyseisen liikkeen hintatasolla.  
Useammasta liikkeestä puuttuneet tuotteet on jätetty pois hintatasovertailusta.  
Hintatasot kertovat liikkeiden prosentuaalisen edullisuuden suhteessa toisiinsa niin,  
että paikkakunnan keskimääräisen korin suhdeluku on 100.

Taulukko 2. Tuotteiden liikekohtaiset hinnat

Tuotenumero	Tuote	Yks	Spar	S-Market	K-Supermarket Ukko-Pekka	K-market Etappi	Ruokavara
1	Oululaisen Hapankorppu, 370 g	kpl	1,75	1,69	1,69	1,75	1,85
2	Vaasan Koulunäkki, 400 g	kpl	1,79	1,80	1,79	1,79	
3	Fazer Ruispuikulat, 500 g	kpl	1,99	1,89	1,89	1,79	1,99
5	Oululainen Real täysjyvä tumma, 405 g	kg		3,46	3,68	4,17	3,93
	Oululainen Real täysjyvä tumma, 400 g	kg	3,88				
6	Oululaisen Jälkiuunireikäleipä, alkuperäinen, kokonainen, 300 g	kpl	1,30	1,10	1,09	1,29	1,29
8	Vaasan Ruispalat, 12 kpl, 660 g	kpl	1,89	1,99	1,89	2,19	2,09
10	Fazer Rouhepuikulat, pkt, 650 g	kpl	1,99	1,89	2,20	1,89	
12	Vaasan Iso Moniviljapaahleipä, 540 g	kpl	1,79	1,80	1,79	1,69	
14	Vaasan Muhku jyväsämpylä, 300 g	kpl	1,75	1,70	1,49	1,59	1,45
16	Kantolan Pipari, 500 g	kg	4,18				
	Kantolan Pipari, 400 g	kg		4,73	4,98	5,38	5,48
17	LU Digestive-keksi, 400 g	kpl	1,79	1,45	1,45	1,49	1,76
18	LU Tuc Suolakeksi, 3 x 100 g	kpl	2,75	2,50	2,49	2,49	2,65
19	Myllyn Paras Makaroni, 400 g	kpl	0,25	0,29			0,35
	Torino Makaroni, 400 g	kpl			0,29	0,29	
20	First Price Spagetti, 1000 g	kpl	0,99				
	X-tra Spagetti, 1000 g	kpl		0,80			
	Euro Shopper Spagetti, 1000 g	kpl			0,89	0,99	
21	Pågen Korvapuusteja, 12 kpl, 260 g	kpl	2,17	1,95		2,25	2,29
22	Kotiuunin Korvapuusti, pakaste, 630 g	kpl	2,99	2,95	3,19		2,95
23	Anni-Helena Vehnäjauho, 2 kg	kpl	1,79	1,69	1,59	1,69	
24	Sunnuntai Vehnäjauho, 2 kg	kpl	0,99	0,99	0,89	0,89	1,20
25	Aamunhyvä Pikakaurahiutale, 500 g	kg	1,38	1,38	1,10	0,98	1,50
26	Elovena Kaurahiutale, 1 kg	kg	1,09	1,98	0,89	1,09	1,17
28	Naudan ulkofilepihvi, nuijittu, n. 280 g	kg	22,90	22,88		21,90	
	Naudan ulkofilepihvi, ei nuijittu, n. 280 g	kg			19,99		
29	Porsaan suikaleliha, kotimainen, marinoitu, pakk n. 500 g	kg	6,90	3,98	4,70	4,22	4,98
30	Porsaan ulkofilepihvi, kotimainen, marinoitu	kg	11,90	11,04	9,97	9,97	10,88
31	Broilerin filepihvi, kotimainen, marinoitu, n. 590 g	kg	10,27	9,81	8,46	9,39	
	Kananpojan filepihvi, kotimainen, maustamaton, 500 g	kg					12,98
32	Broilerin filesuikale, kotimainen, marinoitu, n. 300 g	kg	8,63				
	Broilerin filesuikale, kotimainen, marinoitu, n. 450 g	kg		9,33	12,22	10,20	
	Broilerin filesuikale, kotimainen, marinoitu, n. 250 g	kg					10,36
33	Broilerin koipireisipala, kotimainen, marinoitu, pakk., n. 1250 g	kg	2,10	1,79	2,15	1,99	1,99
35	Saarioinen Lauantai, viipale, pkt, 300 g	kpl	0,99	0,99	1,19	1,09	1,29
36	Popsi Isoviitonen, 900 g	kpl	3,15	3,25	2,29	3,39	3,25
37	Popsi Kevyt 10, 300 g	kpl	1,25	1,39	1,25	1,29	0,99
39	HK Sininen lenkki, 580 g	kpl	2,25	2,15	1,69	2,19	2,19
40	Atria Saunapalvi, viipale, pkt, 350 g	kpl	2,99	2,49	2,99	3,35	2,97

Tuotenro	Tuote	Yks	Spar	S-Market	K-Supermarket Ukko-Pekka	K-market Etappi	Ruokavara
41	Atria Ylikypsä kinkku, viipale, pkt, 250 g	kpl	2,49		2,59	2,79	2,75
42	Snellman Ohuen ohut kinkku, viipale, 180 g	kpl	2,89	2,79	2,79	2,79	
43	Snellman Ylikypsäkinkku, viipale, pkt, 300 g	kpl	3,55	2,59	3,35	2,99	
44	Snellman Voileipäkinkku, viipale, pkt, 300 g	kpl	2,65	2,39	1,99	2,69	2,89
45	Snellman Kalkkunaleike, viipale, pkt, 300 g	kpl	3,25	3,25	2,95	2,49	3,45
46	Naudan paistijauheliha (rasvaa enint. 10 %), kotimainen, irto tai pakk. enint. 1 kg	kg	6,95	6,73	7,47	7,88	8,50
47	Naudan jauheliha (rasvaa enint. 15 %), kotimainen, irto tai pakk. enint. 1 kg	kg	5,90	7,10			8,23
	Naudan jauheliha (rasvaa enint. 17 %), kotimainen, irto tai pakk. enint. 1 kg	kg			5,41	6,73	
48	Nauta-sika jauheliha (rasvaa enint. 20 %), kotimainen, irto tai pakk. enint. 1 kg	kg	4,95	4,98	5,88	4,98	5,73
50	Täysmaito 1 l	kpl	0,69	0,69	0,69	0,79	0,77
51	Kevytmaito, 1 l	kpl	0,69	0,69	0,69	0,79	0,77
52	Ykkösmaito (1% maito), 1 l	kpl	0,69	0,69	0,69	0,79	0,77
53	Rasvaton maito, 1 l	kpl	0,69	0,69	0,69	0,79	0,77
54	Valio Bulgarianjogurtti, maustamaton, 200 g	kpl	0,53	0,55	0,55	0,55	0,54
56	Ingman Luonnonjogurtti, 750 g	kpl	1,60	1,45	1,50		1,51
59	Valio Edam, 700 g	kpl	6,19	5,50	5,99	5,29	
61	Aura Sinihomejuusto murennettu, 150 g	kpl	2,19	2,15	2,35	1,99	2,30
62	Creme Bonjour, 200 g	kpl	1,99	2,15	2,10	2,25	2,25
64	Valio Aurajuusto, 170 g	kpl	2,19	1,99	1,95	2,29	1,99
66	Valio Raejuusto, 200 g	kpl	1,15	1,20	1,15	1,15	1,15
68	Voi, normaalisuolainen, kääre, 500 g	kpl	1,99	1,99	2,39	2,44	2,59
69	Oivariini, normaalisuolainen, 400 g	kg	4,97	4,97	4,97	5,00	5,72
70	Flora normaalisuolainen 70 %, 400 g	kpl	1,15	1,25	0,99	1,29	1,25
71	Becel 60 %, 400 g	kpl	1,60	1,60	1,60	1,79	
72	Appelsiini, I-luokk., kg	kg	1,99	1,70	1,59	1,39	1,95
73	Banaani, I-luokk., kg	kg	1,79		1,99	1,99	1,95
	Banaani, I-luokk., Reilun kaupan kg	kg		1,85			
74	Omena Golden Delicious, vihreä, I-luokk., kg	kg	1,49	0,99	1,99	0,99	1,50
75	Päärynä, I-luokk., kg	kg	1,99	1,45	1,29	1,99	1,95
77	Tomaatti, kotimainen, irto, kg	kg	3,49	3,30	4,55	3,50	3,95
78	Kurkku, kotimainen, kg	kg	3,79	3,90	4,15	3,99	3,95
80	Pringles Original perunalastut, 200 g	kpl	1,99	1,99	1,99	1,99	1,99
81	Dan Sukker Taloussokeri, 1 kg	kpl	0,99	0,99	0,99	1,15	1,16
82	Marabou Maitosuklaa, 200 g	kg	9,95	8,95		11,75	9,95
	Marabou Maitosuklaa, 230 g	kg			8,48		
83	Fazer Sininen maitosuklaa, 200 g	kg	8,75	8,45	8,45	8,45	8,95
84	Fazer Geisha patukka, 44 g	kpl	0,59	0,52	0,55	0,55	0,58
85	Leaf Tupla, 33 g	kpl	0,45	0,45	0,55	0,50	0,45
86	Ahaa Suklaapatukka, 15 g	kpl	0,25	0,25	0,25	0,25	0,25
87	Fazer Panteri mix, 200 g	kg	7,25	6,95	6,95		
	Fazer Panteri mix, 400 g	kg				6,38	6,68
88	Fazer Ässä Mix Megapussi, 200 g	kg	7,25	6,95	6,95	6,95	
	Fazer Ässä Mix Megapussi, 400 g	kg					6,68
89	Leaf Tv-mix original, 195 g	kg	8,21	8,15	7,64		8,46

Tuotenro	Tuote	Yks	Spar	S-Market	K-Supermarket Ukko-Pekka	K-market Etappi	Ruokavarasto
	Leaf Tv-mix Super mix, 300 g	kg				8,97	
91	Panda Paksu Pepe Xxl, 80 g	kpl	0,66	0,77	0,75	0,80	0,79
92	Leaf Mynthon sokeriton aski, 38 g	kpl	0,89	0,83	0,85	0,85	0,89
94	Piltti lastenruokaa 8 kk, purkki, 200 g	kpl	0,99				1,15
	Bona lastenruokaa 8 kk, purkki, 200 g	kpl		0,98	0,99	0,99	
95	Juhla Mokka, suodatinjauhatus, folio, 500 g	kpl	2,79	2,69	2,59	2,89	2,99
96	Presidentti, suodatinjauhatus, folio, 500 g	kpl	3,29	3,30	3,15	3,29	3,39
97	Brazil kahvi, suodatinjauhatus, 500 g	kpl	2,69	2,65	2,65	2,65	2,79
98	Lipton Yellow Label Tee, pussi, 50 x 2 g	kpl	1,99	2,09	2,08	2,09	2,19
99	Twinnings Earl Grey tee, pussi, 25 x 2 g	kg	33,80	37,00	37,80		39,80
	Twinnings Earl Grey tee, pussi, 30 x 2 g	kg				31,50	
100	Coca-Cola 2-pack, 2 x 1,5 l	l	1,05	0,86	0,83	0,90	
101	Pepsi Max Sugarfree 2-Pack, 2 x 1,5 l	l	0,90	0,73	0,86	1,15	
102	Fanta Orange, 1,5 l	l	1,33	1,20	1,26	1,33	1,33
103	Hartwall Jaffa appelsiini, 1,5 l	l	1,27	1,30	1,23	1,33	1,05
104	Trip Mehujuoma, 2 dl	kpl	0,32	0,32		0,34	0,33
	Grandi Mehujuoma, 2 dl	kpl			0,30		
105	Marli Juissi Sekajuoma, 1 l	kpl	0,79	0,79	0,79		0,84
106	Gefilus 5-Hedelmänjuoma, 1 l	kpl	1,95	1,95	1,89	1,99	1,98
107	Mehukatti Sekajuomatiiviste kannu, 1,5 l	kpl	1,89	1,90	1,99	1,99	1,98

Taulukko 3. Tuotteiden hintavaihtelut

Tuotenro	Tuote	Yks	Lkm	Alin	Ylin	Keskihinta
1	Oululaisen Hapankorppu, 370 g	kpl	5	1,69	1,85	1,75
2	Vaasan Koulunäkki, 400 g	kpl	4	1,79	1,80	1,79
3	Fazer Ruispuikulat, 500 g	kpl	5	1,79	1,99	1,91
5	Oululainen Real täysjyvä tumma, 405 g	kg	4	3,46	4,17	3,81
	Oululainen Real täysjyvä tumma, 400 g	kg	1	3,88	3,88	3,88
6	Oululaisen Jälkiuunireikäleipä, alkuperäinen, kokonainen, 300 g	kpl	5	1,09	1,30	1,21
8	Vaasan Ruispalat, 12 kpl, 660 g	kpl	5	1,89	2,19	2,01
10	Fazer Rouhepuikulat, pkt, 650 g	kpl	4	1,89	2,20	1,99
12	Vaasan Iso Moniviljapaahtoleipä, 540 g	kpl	4	1,69	1,80	1,77
14	Vaasan Muhku jyväsämpylä, 300 g	kpl	5	1,45	1,75	1,60
16	Kantolan Pipari, 500 g	kg	1	4,18	4,18	4,18
	Kantolan Pipari, 400 g	kg	4	4,73	5,48	5,14
17	LU Digestive-keksi, 400 g	kpl	5	1,45	1,79	1,59
18	LU Tuc Suolakeksi, 3 x 100 g	kpl	5	2,49	2,75	2,58
19	Myllyn Paras Makaroni, 400 g	kpl	3	0,25	0,35	0,30
	Torino Makaroni, 400 g	kpl	2	0,29	0,29	0,29
20	First Price Spagetti, 1000 g	kpl	1	0,99	0,99	0,99
	X-tra Spagetti, 1000 g	kpl	1	0,80	0,80	0,80
	Euro Shopper Spagetti, 1000 g	kpl	2	0,89	0,99	0,94
21	Pågen Korvapuusteja, 12 kpl, 260 g	kpl	4	1,95	2,29	2,17
22	Kotiuunin Korvapuusti, pakaste, 630 g	kpl	4	2,95	3,19	3,02
23	Anni-Helena Vehnäjauho, 2 kg	kpl	4	1,59	1,79	1,69
24	Sunnuntai Vehnäjauho, 2 kg	kpl	5	0,89	1,20	0,99
25	Aamunhyvä Pikakaurahiutale, 500 g	kg	5	0,98	1,50	1,27
26	Elovena Kaurahiutale, 1 kg	kg	5	0,89	1,98	1,24
28	Naudan ulkofilepihvi, nuijittu, n. 280 g	kg	3	21,90	22,90	22,56
	Naudan ulkofilepihvi, ei nuijittu, n. 280 g	kg	1	19,99	19,99	19,99
29	Porsaan suikaleliha, kotimainen, marinoitu, pakk n. 500 g	kg	5	3,98	6,90	4,96
30	Porsaan ulkofilepihvi, kotimainen, marinoitu	kg	5	9,97	11,90	10,75
31	Broilerin filepihvi, kotimainen, marinoitu, n. 590 g	kg	4	8,46	10,27	9,48
	Kananpojan filepihvi, kotimainen, maustamaton, 500 g	kg	1	12,98	12,98	12,98
32	Broilerin filesuikale, kotimainen, marinoitu, n. 300 g	kg	1	8,63	8,63	8,63
	Broilerin filesuikale, kotimainen, marinoitu, n. 450 g	kg	3	9,33	12,22	10,58
	Broilerin filesuikale, kotimainen, marinoitu, n. 250 g	kg	1	10,36	10,36	10,36
33	Broilerin koipireisipala, kotimainen, marinoitu, pakk., n. 1250 g	kg	5	1,79	2,15	2,00
35	Saarioinen Lauantai, viipale, pkt, 300 g	kpl	5	0,99	1,29	1,11
36	Popsi Isoviitonen, 900 g	kpl	5	2,29	3,39	3,07

Tuotenro	Tuote	Yks	Lkm	Alin	Ylin	Keskihinta
37	Popsi Kevyt 10, 300 g	kpl	5	0,99	1,39	1,23
39	HK Sininen lenkki, 580 g	kpl	5	1,69	2,25	2,09
40	Atria Saunapalvi, viipale, pkt, 350 g	kpl	5	2,49	3,35	2,96
41	Atria Ylikypsä kinkku, viipale, pkt, 250 g	kpl	4	2,49	2,79	2,66
42	Snellman Ohuen ohut kinkku, viipale, 180 g	kpl	4	2,79	2,89	2,82
43	Snellman Ylikypsäkinkku, viipale, pkt, 300 g	kpl	4	2,59	3,55	3,12
44	Snellman Voileipäkinkku, viipale, pkt, 300 g	kpl	5	1,99	2,89	2,52
45	Snellman Kalkkunaleike, viipale, pkt, 300 g	kpl	5	2,49	3,45	3,08
46	Naudan paistijauheliha (rasvaa enint. 10 %), kotimainen, irto tai pakk. enint. 1 kg	kg	5	6,73	8,50	7,50
47	Naudan jauheliha (rasvaa enint. 15 %), kotimainen, irto tai pakk. enint. 1 kg	kg	3	5,90	8,23	7,08
	Naudan jauheliha (rasvaa enint. 17 %), kotimainen, irto tai pakk. enint. 1 kg	kg	2	5,41	6,73	6,07
48	Nauta-sika jauheliha (rasvaa enint. 20 %), kotimainen, irto tai pakk. enint. 1 kg	kg	5	4,95	5,88	5,30
50	Täysmaito 1 l	kpl	5	0,69	0,79	0,73
51	Kevytmaito, 1 l	kpl	5	0,69	0,79	0,73
52	Ykkösmaito (1% maito), 1 l	kpl	5	0,69	0,79	0,73
53	Rasvaton maito, 1 l	kpl	5	0,69	0,79	0,73
54	Valio Bulgarianjogurtti, maustamaton, 200 g	kpl	5	0,53	0,55	0,54
56	Ingman Luonnonjogurtti, 750 g	kpl	4	1,45	1,60	1,52
59	Valio Edam, 700 g	kpl	4	5,29	6,19	5,74
61	Aura Sinihomejuusto murennettu, 150 g	kpl	5	1,99	2,35	2,20
62	Creme Bonjour, 200 g	kpl	5	1,99	2,25	2,15
64	Valio Aurajuusto, 170 g	kpl	5	1,95	2,29	2,08
66	Valio Raejuusto, 200 g	kpl	5	1,15	1,20	1,16
68	Voi, normaalisuolainen, kääre, 500 g	kpl	5	1,99	2,59	2,28
69	Oivariini, normaalisuolainen, 400 g	kg	5	4,97	5,72	5,13
70	Flora normaalisuolainen 70 %, 400 g	kpl	5	0,99	1,29	1,19
71	Becel 60 %, 400 g	kpl	4	1,60	1,79	1,65
72	Appelsiini, I-luokk., kg	kg	5	1,39	1,99	1,72
73	Banaani, I-luokk., kg	kg	4	1,79	1,99	1,93
	Banaani, I-luokk., Reilun kaupan kg	kg	1	1,85	1,85	1,85
74	Omena Golden Delicious, vihreä, I-luokk., kg	kg	5	0,99	1,99	1,39
75	Päärynä, I-luokk., kg	kg	5	1,29	1,99	1,73
77	Tomaatti, kotimainen, irto, kg	kg	5	3,30	4,55	3,76
78	Kurkku, kotimainen, kg	kg	5	3,79	4,15	3,96
80	Pringles Original perunalastut, 200 g	kpl	5	1,99	1,99	1,99
81	Dan Sukker Taloussokeri, 1 kg	kpl	5	0,99	1,16	1,06
82	Marabou Maitosuklaa, 200 g	kg	4	8,95	11,75	10,15
	Marabou Maitosuklaa, 230 g	kg	1	8,48	8,48	8,48
83	Fazer Sininen maitosuklaa, 200 g	kg	5	8,45	8,95	8,61
84	Fazer Geisha patukka, 44 g	kpl	5	0,52	0,59	0,56

Tuotenro	Tuote	Yks	Lkm	Alin	Ylin	Keskihinta
85	Leaf Tupla, 33 g	kpl	5	0,45	0,55	0,48
86	Ahaa Suklaapatukka, 15 g	kpl	5	0,25	0,25	0,25
87	Fazer Pantteri mix, 200 g	kg	3	6,95	7,25	7,05
	Fazer Pantteri mix, 400 g	kg	2	6,38	6,68	6,53
88	Fazer Ässä Mix Megapussi, 200 g	kg	4	6,95	7,25	7,02
	Fazer Ässä Mix Megapussi, 400 g	kg	1	6,68	6,68	6,68
89	Leaf Tv-mix original, 195 g	kg	4	7,64	8,46	8,12
	Leaf Tv-mix Super mix, 300 g	kg	1	8,97	8,97	8,97
91	Panda Paksu Pepe Xxl, 80 g	kpl	5	0,66	0,80	0,75
92	Leaf Mynthon sokeriton aski, 38 g	kpl	5	0,83	0,89	0,86
94	Piltti lastenruokaa 8 kk, purkki, 200 g	kpl	2	0,99	1,15	1,07
	Bona lastenruokaa 8 kk, purkki, 200 g	kpl	3	0,98	0,99	0,99
95	Juhla Mokka, suodatinjauhatus, folio, 500 g	kpl	5	2,59	2,99	2,79
96	Presidentti, suodatinjauhatus, folio, 500 g	kpl	5	3,15	3,39	3,28
97	Brazil kahvi, suodatinjauhatus, 500 g	kpl	5	2,65	2,79	2,69
98	Lipton Yellow Label Tee, pussi, 50 x 2 g	kpl	5	1,99	2,19	2,09
99	Twinnings Earl Grey tee, pussi, 25 x 2 g	kg	4	33,80	39,80	37,10
	Twinnings Earl Grey tee, pussi, 30 x 2 g	kg	1	31,50	31,50	31,50
100	Coca-Cola 2-pack, 2 x 1,5 l	l	4	0,83	1,05	0,91
101	Pepsi Max Sugarfree 2-Pack, 2 x 1,5 l	l	4	0,73	1,15	0,91
102	Fanta Orange, 1,5 l	l	5	1,20	1,33	1,29
103	Hartwall Jaffa appelsiini, 1,5 l	l	5	1,05	1,33	1,24
104	Trip Mehujuoma, 2 dl	kpl	4	0,32	0,34	0,33
	Grandi Mehujuoma, 2 dl	kpl	1	0,30	0,30	0,30
105	Marli Juissi Sekajuoma, 1 l	kpl	4	0,79	0,84	0,80
106	Gefilus 5-Hedelmänjuoma, 1 l	kpl	5	1,89	1,99	1,95
107	Mehukatti Sekajuomatiiviste kannu, 1,5 l	kpl	5	1,89	1,99	1,95

Taulukko 4. Liikeluettelo

Spar			
<b>Osoite</b>	Alppilankatu 2, 21100 Naantali		
<b>Tyyppi</b>	Iso supermarket	<b>Elintarvikkeiden myyntipinta-ala, m2, arvio</b>	1400
<b>Sijainti</b>	Keskustan reuna-alue	<b>Palvelupisteiden lukumäärä</b>	9

S-Market			
<b>Osoite</b>	Tullikatu 18, 21200 Naantali		
<b>Tyyppi</b>	Iso supermarket	<b>Elintarvikkeiden myyntipinta-ala, m2, arvio</b>	1000
<b>Sijainti</b>	Keskusta-alue	<b>Palvelupisteiden lukumäärä</b>	6

K-Supermarket Ukko-Pekka			
<b>Osoite</b>	Venekuja 5, 21100 Naantali		
<b>Tyyppi</b>	Iso supermarket	<b>Elintarvikkeiden myyntipinta-ala, m2, arvio</b>	1000
<b>Sijainti</b>	Keskustan ulkopuol. sijainti	<b>Palvelupisteiden lukumäärä</b>	9

K-market Etappi			
<b>Osoite</b>	Nuhjalantie 8, 21100 Naantali		
<b>Tyyppi</b>	Valintamyymälä	<b>Elintarvikkeiden myyntipinta-ala, m2, arvio</b>	380
<b>Sijainti</b>	Asuinalue tai lähiö	<b>Palvelupisteiden lukumäärä</b>	0

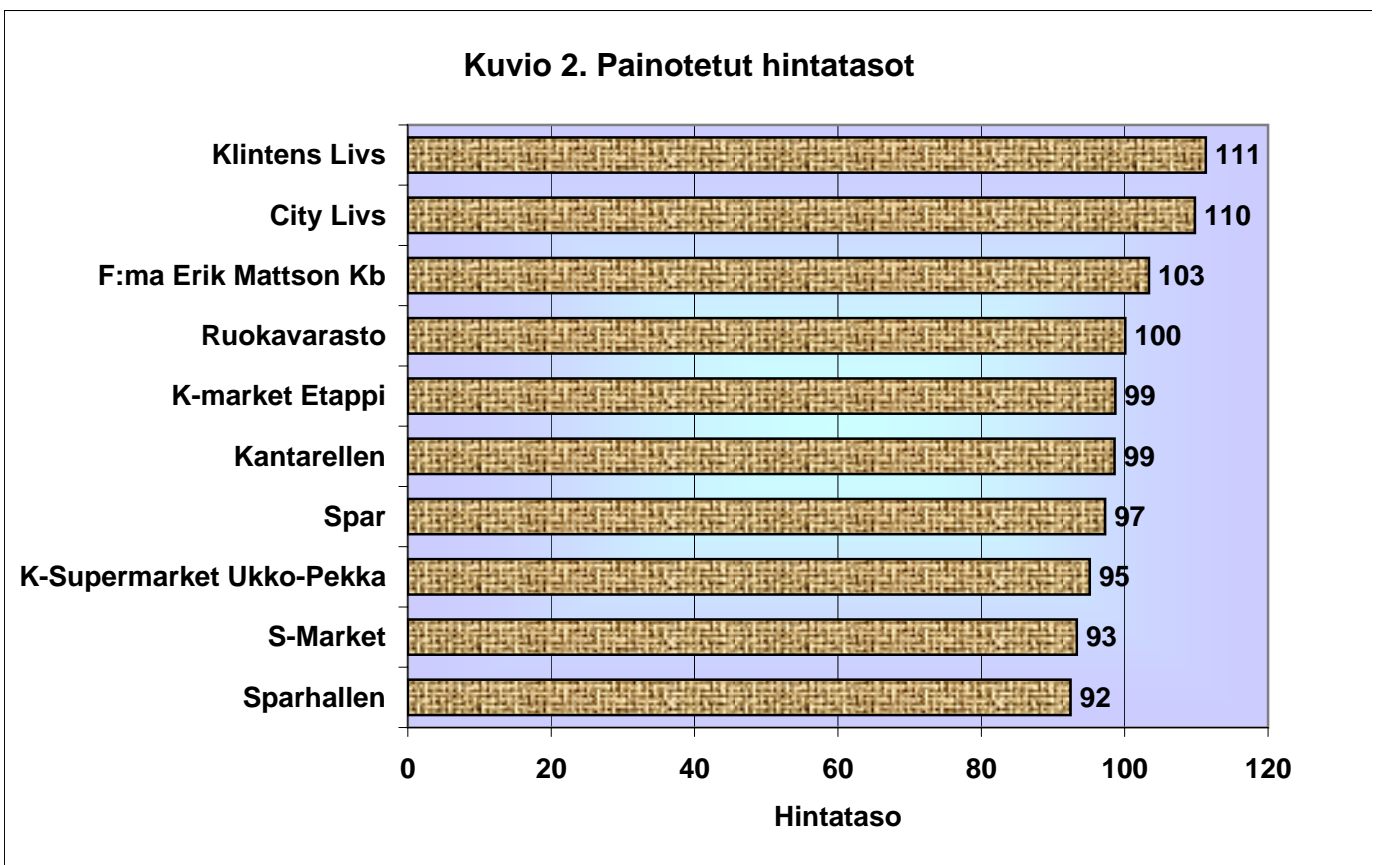
Ruokavarasto			
<b>Osoite</b>	Tullikatu 14, 21100 Naantali		
<b>Tyyppi</b>	Valintamyymälä	<b>Elintarvikkeiden myyntipinta-ala, m2, arvio</b>	340
<b>Sijainti</b>	Keskusta-alue	<b>Palvelupisteiden lukumäärä</b>	0

**Ahvenanmaa ja Naantali**  
**1.-3.11.2005**

**Taulukko 5. Liikkeiden painotetut hintatasot**

Liikenro	Liike	Havainnot
1	Sparhallen	61
7	S-Market	69
8	K-Supermarket Ukko-Pekka	68
6	Spar	68
2	Kantarellen	68
9	K-market Etappi	65
10	Ruokavarasto	62
3	F:ma Erik Mattson Kb	68
4	City Livs	67
5	Klintens Livs	56

Liikkeet 1-5 Ahvenanmaa, liikkeet 6-10 Naantali

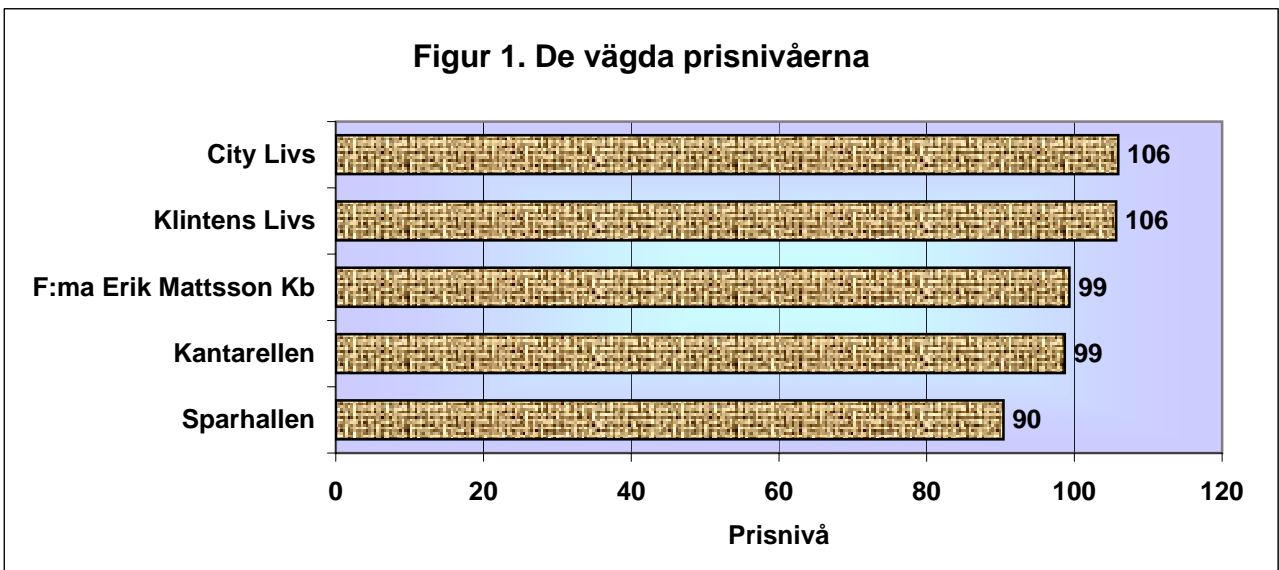


Hintatasot on laskettu kulutustietojen mukaan painotettuja hintoja käyttäen. Jos tuote on puuttunut yhdestä tai kahdesta liikkeestä, se on korvattu kyseisellä Useammasta liikkeestä puuttuneet tuotteet on jätetty pois hintatasovertailusta. Hintatasot kertovat liikkeiden prosentuaalisen edullisuuden suhteessa toisiinsa, että keskimääräisen korin suhdeluku on 100.

Åland  
1.-3.11.2005

Tabell 1. Affärernas vägda prisnivåer

Företagsnummer	Företag	Antal produkter	Prisnivå
1	Sparhallen	61	90
2	Kantarellen	70	99
3	F:ma Erik Mattsson Kb	70	99
5	Klintens Livs	59	106
4	City Livs	68	106



Prisnivåerna har räknats enligt konsumtionssiffror genom att använda vägda priser.  
Om en produkt har saknats i en affär, har den ersatts i affärens prisnivå.  
Om någon produkt har saknats i flera affärer, har den lämnats bort i prisnivåjämförelsen.  
Prisnivåerna ger information om affärernas procentuella förmånlighet  
i förhållande till varandra så att relationstalet för en genomsnittlig korg är 100.

Tabell 2. Affärernas priser

Produkt- nummer	Produkt	En- het	Sparhallen	Kantarellen	F:ma Erik Mattsson Kb	City Livs	Klintens Livs
1	Oululainen Surskorpa, 370 g	st		1,69	1,75	2,25	1,24
2	Vaasan Skolknäcke, 400 g	st	2,03	1,79	1,79	1,89	2,59
3	Fazer Rågbitar, 500 g	st	1,92	1,69	1,79	1,99	2,85
6	Oululainen Efterugnsbröd, original, oskivat, 300 g	st	1,00	1,09	1,29	1,75	
	Oululainen Efterugnsbröd, rivet, 300 g	st					1,75
9	Ålands Bagarn Havrebröd, 320 g	st	1,28	1,50	1,44	1,50	1,60
13	Vaasan Havrebitar 610 g, pkt	st	1,96	2,28	2,09	2,09	
14	Vaasan Muhku morotsfralla, 300 g	st	1,40	1,35	1,69	1,76	
17	LU Digestive kex, 400 g	st		1,45	1,49	1,75	1,79
18	LU Tuc Saltkex, 3 x 100 g	st	2,27	2,49	2,49	2,94	
19	Torino Makaron, 400 g	st	0,32	0,29	0,33	0,40	
21	Pågens Kanel Giffjar, 260 g	st	1,76	2,05	2,35	2,35	2,49
23	Anni-Helena Vetemjöl, 2 kg	st	1,43	1,75	1,69	1,80	1,98
24	Sunnuntai Vetemjöl, 2 kg	st	1,30	1,05	0,89	0,99	0,99
25	Aamunhyvä Snabbhavreflingor, 1,5 kg	kg	1,29				
	Aamunhyvä Snabbhavreflingor, 500 g	kg		1,18	0,98	1,38	
26	Elovena Havreflingor, 2 kg	kg	1,09				
	Elovena Havreflingor, 1 kg	kg		0,89	1,09	1,19	1,49
27	Inre stek av nöt, i bitar eller biffskuren, inhemsk, lösvikt eller förp., ca 1 kg	kg	10,42	11,80	11,90	14,25	13,90
28	Utskuren biff av yttre nötfilé, klubbad	kg	20,67	19,50	15,50	19,50	18,95
29	Strimlat svinkött, inhemskt, marinerat	kg	5,80				
	Strimlat svinkött, inhemskt, marinerat, förp.	kg		4,22	5,95	7,95	6,95
30	Yttre fläskfilé, hel, inhemsk, marinerad	kg	12,23				
	Biffar av yttre fläskfilé, inhemska, marinerade	kg		9,95	9,50	11,20	9,90
31	Filébiff av gödkyckling, inhemsk, marinerad	kg	9,70	6,50	9,49	14,30	
	Filébiff av gödkyckling, inhemsk, naturell	kg					14,90
32	Gödkyckling i strimlor, inhemsk, marinerad, ca 400 g	kg	7,38				
	Gödkyckling i strimlor, inhemsk, marinerad, ca 450 g	kg		10,00	6,42	10,20	10,20
33	Marinerade broilerlår, inhemska, förp., ca 1250 g	kg	2,69	2,15	2,15	2,15	2,15
37	Popsi Lätt 10, 300 g	st		1,29	1,39	1,49	1,49
38	Atria Ugnslänk, 400 g	st	1,06	1,19	1,25	1,25	1,40
39	HK Blå länk, 580 g	st		1,69	2,59	2,29	2,79
46	Färs av nötstek, (fett högst 10 %), inhemsk, i lösvikt eller pack, högst 1 kg	kg	5,75	6,95	6,95	7,85	
48	Blandfärs, (fett högst 20 %), inhemsk, i lösvikt eller pack, högst 1 kg	kg	6,25	6,10	6,40		7,90
49	Laxfilé, norsk, färsk, per kg	kg		13,10	10,95	14,85	10,90
50	Helmjök 1 l	st	0,96	0,96	0,96	0,95	0,94
51	Lättmjök, 1 l	st	0,92	0,93	0,93	0,94	0,94
53	Fettfri mjök (skummjök), 1 l	st	0,91	0,91	0,92	0,91	0,91
54	Valio Bulgarisk yoghurt, naturell 200 g	st	0,46	0,55	0,55	0,55	0,58

Produkt-nummer	Produkt	En-het	Sparhallen	Kantarellen	F:ma Erik Mattsson Kb	City Livs	Klintens Livs
58	ÅCA Edam, ca 500 g	kg	6,71	7,80	8,20	7,94	8,90
60	Arla Kadett 10 %, 500 g	st		5,20	4,69	4,99	4,99
62	Crème Bonjour, 200 g	st	2,04	2,45	2,34	2,45	2,29
64	Valio Aura ost, 170 g	st	2,10	1,95	2,29	2,49	2,49
66	Valio Raejuusto "grynost", 200 g	st	1,01	1,15	1,15	1,15	
68	Smör, normalsaltat, foliepack, 500 g	st	2,84	2,75	2,84	2,39	3,29
69	Oivariini, normalsaltat, 600 g	kg	5,73				
	Oivariini, normalsaltat, 400 g	kg		4,97	5,00	5,72	
70	Flora normalsaltat 70 %, 400 g	st	1,45	1,20	1,29	1,39	1,79
72	Apelsin, klass 1, per kg	kg	1,00	1,65	1,65	1,79	2,69
73	Banan, klass 1, per kg	kg	1,94	2,35	1,99	2,50	1,99
74	Äpplen Golden Delicious, gröna, klass 1, per kg	kg	1,27	1,95	1,85	1,98	0,99
75	Päron, klass 1, per kg	kg	1,67	3,20	2,40	3,40	2,69
77	Tomater, inhemska, lösvikt, per kg	kg	2,24	3,20	3,45	2,99	2,69
78	Gurka, inhemsk, per kg	kg	3,44	3,99	4,00	2,95	2,99
80	Pringles Original potatischips, 200 g	st		1,99	2,49	2,60	2,49
81	Dan Sukker hushållssocker, 1 kg	st	1,16	1,09	1,25		1,19
82	Marabou Mjölchoklad, 200 g	kg	8,95	9,40	6,45	9,45	11,95
83	Fazer Blå Mjölchoklad, 195 g	kg	10,05				
	Fazer Blå mjölchoklad, 200 g	kg		8,45	8,45	9,95	11,45
84	Fazer Geisha stång, 44 g	st	0,43	0,55	0,45	0,59	0,59
85	Leaf Tupla, 33 g	st	0,36	0,47	0,55	0,50	
87	Fazer Panteri mix, 200 g	kg	6,15	6,95	8,35	9,90	8,45
88	Fazer Åssä Mix Megapåse, 200 g	kg	6,15	7,45	8,35	9,90	7,95
89	Leaf Tv-mix original, 195 g	kg	6,36	7,64	8,15	8,46	
92	Leaf Mynthon sockerfri, ask, 38 g	st	0,70	0,85	0,82	0,90	0,98
94	Bona barnmat, 8 mån, burk, 200 g	st	1,12			1,43	
	Piltti barnmat, 8 mån, burk, 200 g	st		1,09	0,99		0,98
95	Jubileums-Mocca kaffe, filtermalet, foliepack, 500 g	st	3,12	2,49	2,89	2,99	2,99
96	President, filtermalet, folie, 500 g	st	3,41	3,19	3,50	3,79	3,79
97	Brazil kaffe, filtermalet, 500 g	st		3,65	2,59	2,42	3,19
98	Lipton Yellow Label te, påsar, 50 x 2 g	st	1,93	2,09	2,09	2,29	2,29
99	Twining's Earl Grey te, påse, 30 x 2 g	kg					38,17
	Twining's Earl Grey te, påste, 25 x 2 g	kg		37,80	43,40	39,80	
100	Coca-Cola 2-pack, 2 x 1,5 l	l	1,03	1,05	0,90	0,93	1,17
101	Pepsi Max Sugarfree 2-Pack, 2 x 1,5 l	l	0,62	0,73	1,13	0,93	
102	Fanta Orange, 1,5 l	l	1,03	1,39	1,26	1,33	1,37
103	Hartwall Jaffa apelsin, 1,5 l	l	1,05	1,37	1,28	1,06	1,06
104	Trip saftdryck, 2 dl	st	0,23	0,29	0,33	0,33	0,34
105	Marli Juissi blandsaft, 1 l	st	0,72	0,85	0,93	0,89	0,95
106	Gefilus dryck med 5 frukter, 1 l	st	1,75	2,09	1,99	2,20	1,99
107	Mehukatti blandsaftskoncentrat, kann, 1,5 l	st	2,05	2,50	1,99	1,99	2,50

Tabell 3. Produkternas prisvariationer

Produkt-nummer	Produkt	Enhet	Antal	Lägst	Högst	Genomsnittspris
1	Oululainen Surskorpa, 370 g	st	4	1,24	2,25	1,73
2	Vaasan Skolknäcke, 400 g	st	5	1,79	2,59	2,02
3	Fazer Rågbitar, 500 g	st	5	1,69	2,85	2,05
6	Oululainen Efterugnsbröd, original, oskivat, 300 g	st	4	1,00	1,75	1,28
	Oululainen Efterugnsbröd, rivet, 300 g	st	1	1,75	1,75	1,75
9	Ålands Bagarn Havrebröd, 320 g	st	5	1,28	1,60	1,46
13	Vaasan Havrebitar 610 g, pkt	st	4	1,96	2,28	2,11
14	Vaasan Muhku morotsfralla, 300 g	st	4	1,35	1,76	1,55
17	LU Digestive kex, 400 g	st	4	1,45	1,79	1,62
18	LU Tuc Saltkex, 3 x 100 g	st	4	2,27	2,94	2,55
19	Torino Makaron, 400 g	st	4	0,29	0,40	0,34
21	Pågens Kanel Giffar, 260 g	st	5	1,76	2,49	2,20
23	Anni-Helena Vetemjöl, 2 kg	st	5	1,43	1,98	1,73
24	Sunnuntai Vetemjöl, 2 kg	st	5	0,89	1,30	1,04
25	Aamunhyvä Snabbhavreflingor, 1,5 kg	kg	1	1,29	1,29	1,29
	Aamunhyvä Snabbhavreflingor, 500 g	kg	3	0,98	1,38	1,18
26	Elovena Havreflingor, 2 kg	kg	1	1,09	1,09	1,09
	Elovena Havreflingor, 1 kg	kg	4	0,89	1,49	1,17
27	Inre stek av nöt, i bitar eller biffskuren, inhemsk, lösvikt eller förp., ca 1 kg	kg	5	10,42	14,25	12,45
28	Utskuren biff av yttre nötfilé, klubbad	kg	5	15,50	20,67	18,82
29	Strimlat svinkött, inhemskt, marinerat	kg	1	5,80	5,80	5,80
	Strimlat svinkött, inhemskt, marinerat, förp.	kg	4	4,22	7,95	6,27
30	Yttre fläskfilé, hel, inhemsk, marinerad	kg	1	12,23	12,23	12,23
	Biffar av yttre fläskfilé, inhemska, marinerade	kg	4	9,50	11,20	10,14
31	Filébiff av gödkyckling, inhemsk, marinerad	kg	4	6,50	14,30	10,00
	Filébiff av gödkyckling, inhemsk, naturell	kg	1	14,90	14,90	14,90
32	Gödkyckling i strimlor, inhemsk, marinerad, ca 400 g	kg	1	7,38	7,38	7,38
	Gödkyckling i strimlor, inhemsk, marinerad, ca 450 g	kg	4	6,42	10,20	9,21
33	Marinerade broilerlår, inhemska, förp., ca 1250 g	kg	5	2,15	2,69	2,26
37	Popsi Lätt 10, 300 g	st	4	1,29	1,49	1,42
38	Atria Ugnslänk, 400 g	st	5	1,06	1,40	1,23
39	HK Blå länk, 580 g	st	4	1,69	2,79	2,34
46	Färs av nötslek, (fett högst 10 %), inhemsk, i lösvikt eller pack, högst 1 kg	kg	4	5,75	7,85	6,88
48	Blandfärs, (fett högst 20 %), inhemsk, i lösvikt eller pack, högst 1 kg	kg	4	6,10	7,90	6,66
49	Laxfilé, norsk, färsk, per kg	kg	4	10,90	14,85	12,45
50	Helmjök 1 l	st	5	0,94	0,96	0,95
51	Lättmjök, 1 l	st	5	0,92	0,94	0,93
53	Fettfri mjök (skummjök), 1 l	st	5	0,91	0,92	0,91
54	Valio Bulgarisk yoghurt, naturell 200 g	st	5	0,46	0,58	0,54
58	ÅCA Edam, ca 500 g	kg	5	6,71	8,90	7,91

Produkt-nummer	Produkt	Enhet	Antal	Lägst	Högst	Genomsnittspris
60	Arla Kadett 10 %, 500 g	st	4	4,69	5,20	4,97
62	Crème Bonjour, 200 g	st	5	2,04	2,45	2,31
64	Valio Aura ost, 170 g	st	5	1,95	2,49	2,26
66	Valio Raejuusto "grynost", 200 g	st	4	1,01	1,15	1,12
68	Smör, normalsaltat, foliepack, 500 g	st	5	2,39	3,29	2,82
69	Oivariini, normalsaltat, 600 g	kg	1	5,73	5,73	5,73
	Oivariini, normalsaltat, 400 g	kg	3	4,97	5,72	5,23
70	Flora normalsaltat 70 %, 400 g	st	5	1,20	1,79	1,42
72	Apelsin, klass 1, per kg	kg	5	1,00	2,69	1,76
73	Banan, klass 1, per kg	kg	5	1,94	2,50	2,15
74	Äpplen Golden Delicious, gröna, klass 1, per kg	kg	5	0,99	1,98	1,61
75	Päron, klass 1, per kg	kg	5	1,67	3,40	2,67
77	Tomater, inhemska, lösvikt, per kg	kg	5	2,24	3,45	2,91
78	Gurka, inhemsk, per kg	kg	5	2,95	4,00	3,47
80	Pringles Original potatischips, 200 g	st	4	1,99	2,60	2,39
81	Dan Sukker hushållsocker, 1 kg	st	4	1,09	1,25	1,17
82	Marabou Mjölchoklad, 200 g	kg	5	6,45	11,95	9,24
83	Fazer Blå Mjölchoklad, 195 g	kg	1	10,05	10,05	10,05
	Fazer Blå mjölchoklad, 200 g	kg	4	8,45	11,45	9,57
84	Fazer Geisha stång, 44 g	st	5	0,43	0,59	0,52
85	Leaf Tupla, 33 g	st	4	0,36	0,55	0,47
87	Fazer Panteri mix, 200 g	kg	5	6,15	9,90	7,96
88	Fazer Ässä Mix Megapåse, 200 g	kg	5	6,15	9,90	7,96
89	Leaf Tv-mix original, 195 g	kg	4	6,36	8,46	7,65
92	Leaf Mynthon sockerfri, ask, 38 g	st	5	0,70	0,98	0,85
94	Bona barnmat, 8 mån, burk, 200 g	st	2	1,12	1,43	1,28
	Piltti barnmat, 8 mån, burk, 200 g	st	3	0,98	1,09	1,02
95	Jubileums-Mocca kaffe, filtermalet, foliepack, 500 g	st	5	2,49	3,12	2,90
96	President, filtermalet, folie, 500 g	st	5	3,19	3,79	3,54
97	Brazil kaffe, filtermalet, 500 g	st	4	2,42	3,65	2,96
98	Lipton Yellow Label te, påsar, 50 x 2 g	st	5	1,93	2,29	2,14
99	Twining's Earl Grey te, påse, 30 x 2 g	kg	1	38,17	38,17	38,17
	Twining's Earl Grey te, påste, 25 x 2 g	kg	3	37,80	43,40	40,33
100	Coca-Cola 2-pack, 2 x 1,5 l	l	5	0,90	1,17	1,01
101	Pepsi Max Sugarfree 2-Pack, 2 x 1,5 l	l	4	0,62	1,13	0,85
102	Fanta Orange, 1,5 l	l	5	1,03	1,39	1,28
103	Hartwall Jaffa apelsin, 1,5 l	l	5	1,05	1,37	1,16
104	Trip saftdryck, 2 dl	st	5	0,23	0,34	0,30
105	Marli Juissi blandsaft, 1 l	st	5	0,72	0,95	0,87
106	Gefilus dryck med 5 frukter, 1 l	st	5	1,75	2,20	2,00
107	Mehukatti blandsaftskoncentrat, kann, 1,5 l	st	5	1,99	2,50	2,21

Åland  
1.-3.11.2005

Tabell 4. Förteckning över de butiker som ingår i undersökningen

Sparhallen			
<b>Adress</b>	Flygfyrsvägen, 22100 Mariehamn	<b>Butikens försäljningsyta för livsmedel, m2, uppskattning</b>	1300
<b>Butikstyp</b>	Stor supermarket		
<b>Läge</b>	Centrumområdets utkant		
Kantarellen			
<b>Adress</b>	Nya Godbyvägen, 22100 Mariehamn	<b>Butikens försäljningsyta för livsmedel, m2, uppskattning</b>	2650
<b>Butikstyp</b>	Stor supermarket		
<b>Läge</b>	Centrumområdets utkant		
F:ma Erik Mattsson Kb			
<b>Adress</b>	Godby, 22410 Godby	<b>Butikens försäljningsyta för livsmedel, m2, uppskattning</b>	1500
<b>Butikstyp</b>	Stor supermarket		
<b>Läge</b>	Läge utanför centrum		
City Livs			
<b>Adress</b>	Torggatan 6, 22100 Mariehamn	<b>Butikens försäljningsyta för livsmedel, m2, uppskattning</b>	400
<b>Butikstyp</b>	Liten supermarket		
<b>Läge</b>	Centrumområde		
Klintens Livs			
<b>Adress</b>	Klintvägen 14, 22100 Mariehamn	<b>Butikens försäljningsyta för livsmedel, m2, uppskattning</b>	200
<b>Butikstyp</b>	Självbetjäningssaffär		
<b>Läge</b>	Centrumområdets utkant		

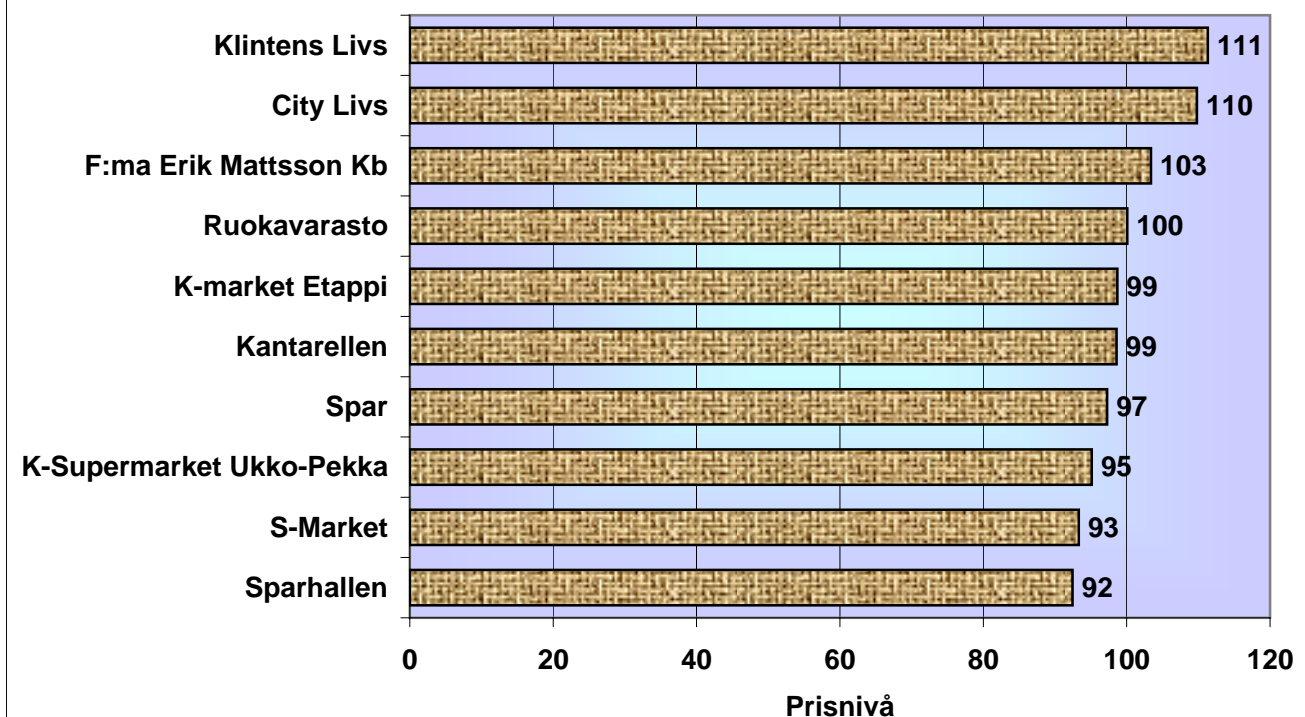
**Åland och Nådendal**  
**1.-3.11.2005**

**Tabell 5. Affärernas vägda prisnivåer**

Företagsnummer	Företag	Antal produkter
1	Sparhallen	61
7	S-Market	69
8	K-Supermarket Ukko-Pekka	68
6	Spar	68
2	Kantarellen	68
9	K-market Etappi	65
10	Ruokavarasto	62
3	F:ma Erik Mattsson Kb	68
4	City Livs	67
5	Klintens Livs	56

Butiker 1-5 Åland, butiker 6-10 Nådendal

**Figur 2. De vägda prisnivåerna**



Prisnivåerna har räknats enligt konsumtionssiffror genom att använda vägda  
Om en produkt har saknats i en eller två affärer, har den ersatts i affärens pris  
Om någon produkt har saknats i flera affärer, har den lämnats bort i prisnivå;  
Prisnivåerna ger information om affärernas procentuella förmånlighet  
i förhållande till varandra så att relationstalet för en genomsnittlig korg är 100